



**УПРАВЛЕНИЕ ОБРАЗОВАНИЯ И НАУКИ  
ЛИПЕЦКОЙ ОБЛАСТИ**

**ПРИКАЗ**

19.02.2024

№ 189

г. Липецк

**Об утверждении типового дизайн-проекта и зонирования помещений Центров образования естественно-научной и технологической направленностей «Точка роста» в 2024 году**

В соответствии с письмом Министерства просвещения Российской Федерации от 30.11.2023 №ТВ-2356/02 «О направлении методических рекомендаций», в целях реализации государственной программы Липецкой области «Развитие образования Липецкой области», утвержденной постановлением Правительства Липецкой области от 20.12.2023 № 725, письмом Федерального государственного автономного учреждения «Центр просветительских инициатив Министерства просвещения Российской Федерации» от 19.02.2024 №100/1902-22

**ПРИКАЗЫВАЮ:**

1. Утвердить типовой дизайн-проект и зонирование Центров образования естественно-научной и технологической направленностей «Точка роста» согласно приложению.
2. Отделу общего образования (Е.Л. Власова) осуществлять контроль за реализацией дизайн-проекта и зонирования согласно приложению.
3. Контроль за исполнением настоящего приказа оставляю за собой.

Начальник управления

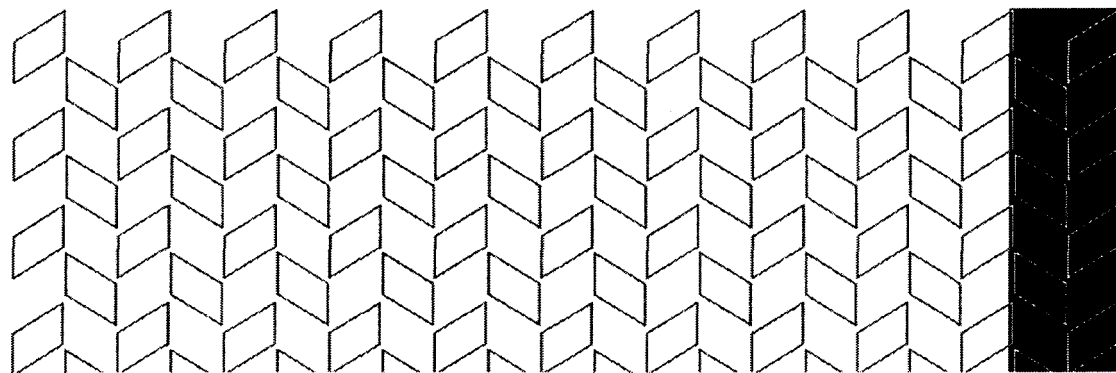
И.А. Шуйкова



# ТОЧКА РОСТА

**РУКОВОДСТВО ПО ДИЗАЙНУ  
И ЗОНИРОВАНИЮ  
образовательного пространства  
центров образования естественно-научной  
и технологической направленности  
«Точка Роста» в Липецкой области**

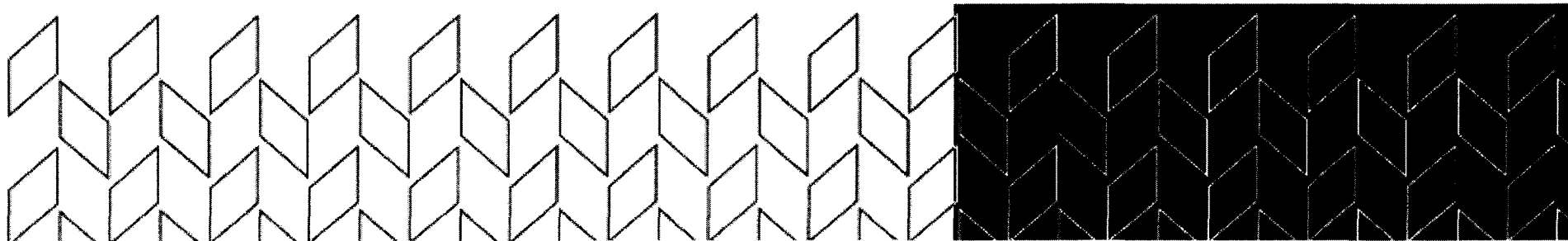
**ЛИПЕЦК 2024**





## ОБРАЗОВАТЕЛЬНЫЕ ЛАБОРАТОРИИ:

- Химическая и биологическая лаборатория / на базе существующего кабинета
- Физическая лаборатория / на базе существующего кабинета
- Технологическая лаборатория / на базе существующего кабинета



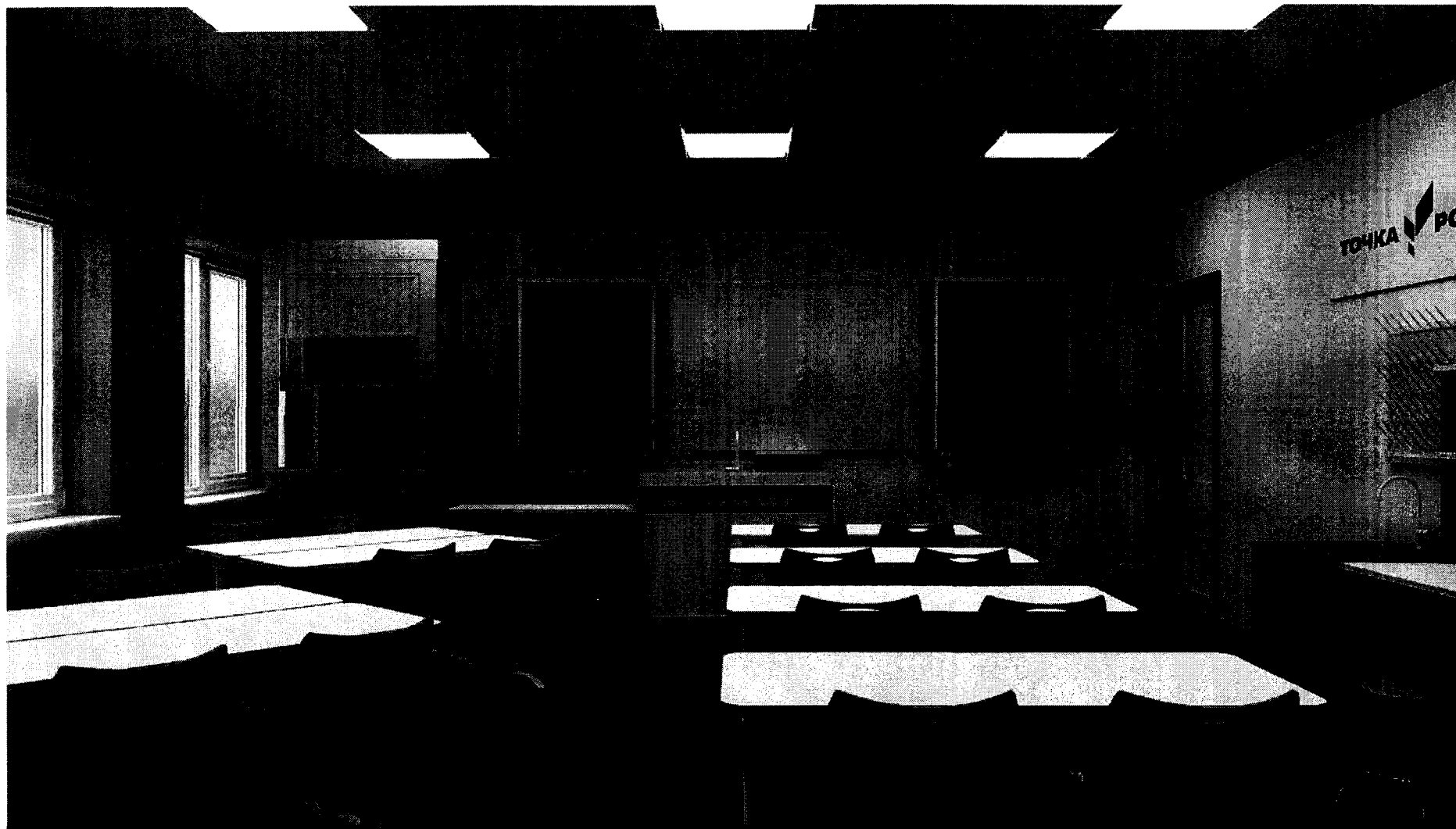


ХИМИЧЕСКАЯ / БИОЛОГИЧЕСКАЯ ЛАБОРАТОРИЯ / НА БАЗЕ СУЩЕСТВУЮЩЕГО КАБИНЕТА 50 КВ.М.



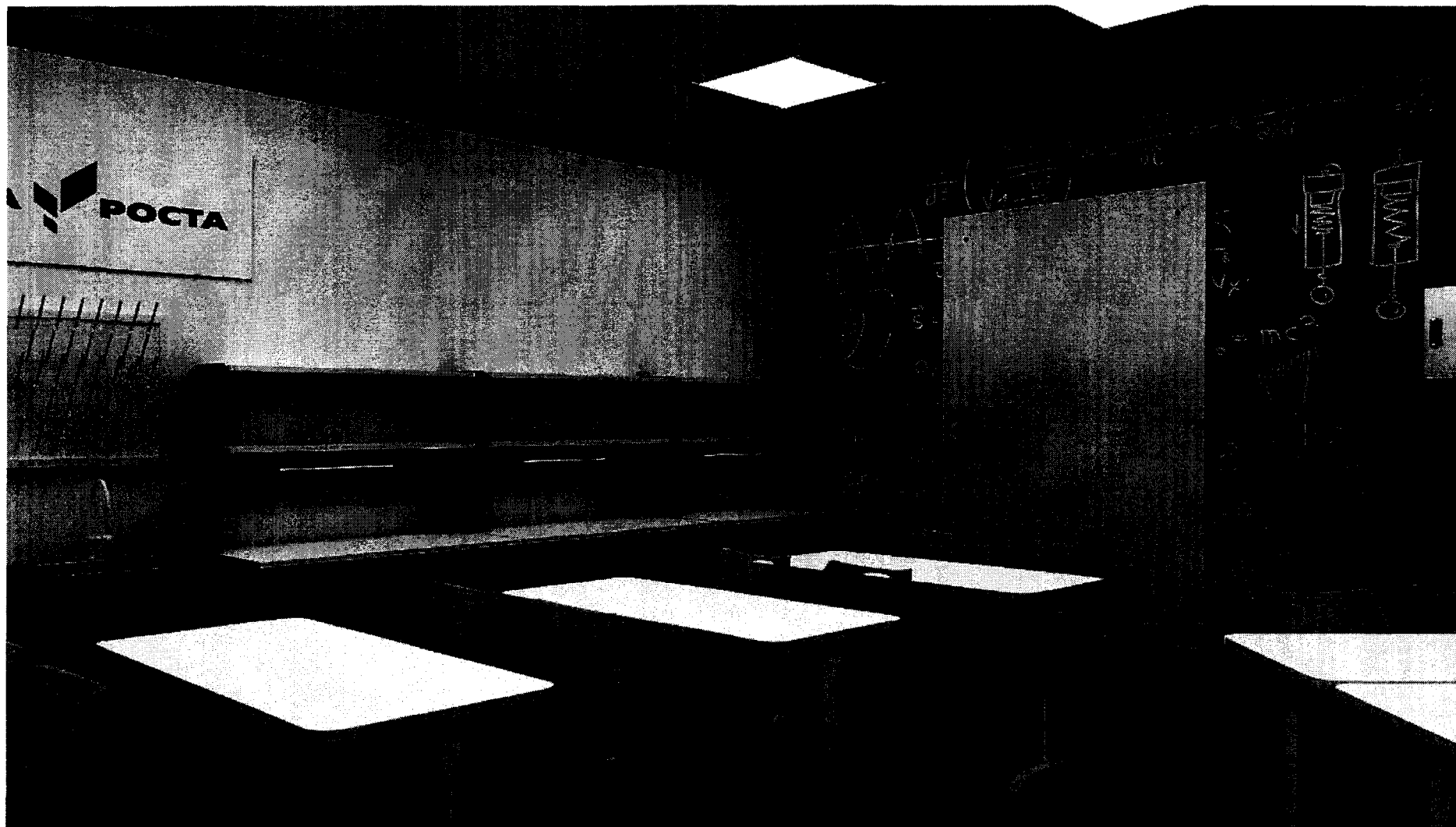


ХИМИЧЕСКАЯ/БИОЛОГИЧЕСКАЯ ЛАБОРАТОРИЯ / НА БАЗЕ СУЩЕСТВУЮЩЕГО КАБИНЕТА 50 КВ.М.



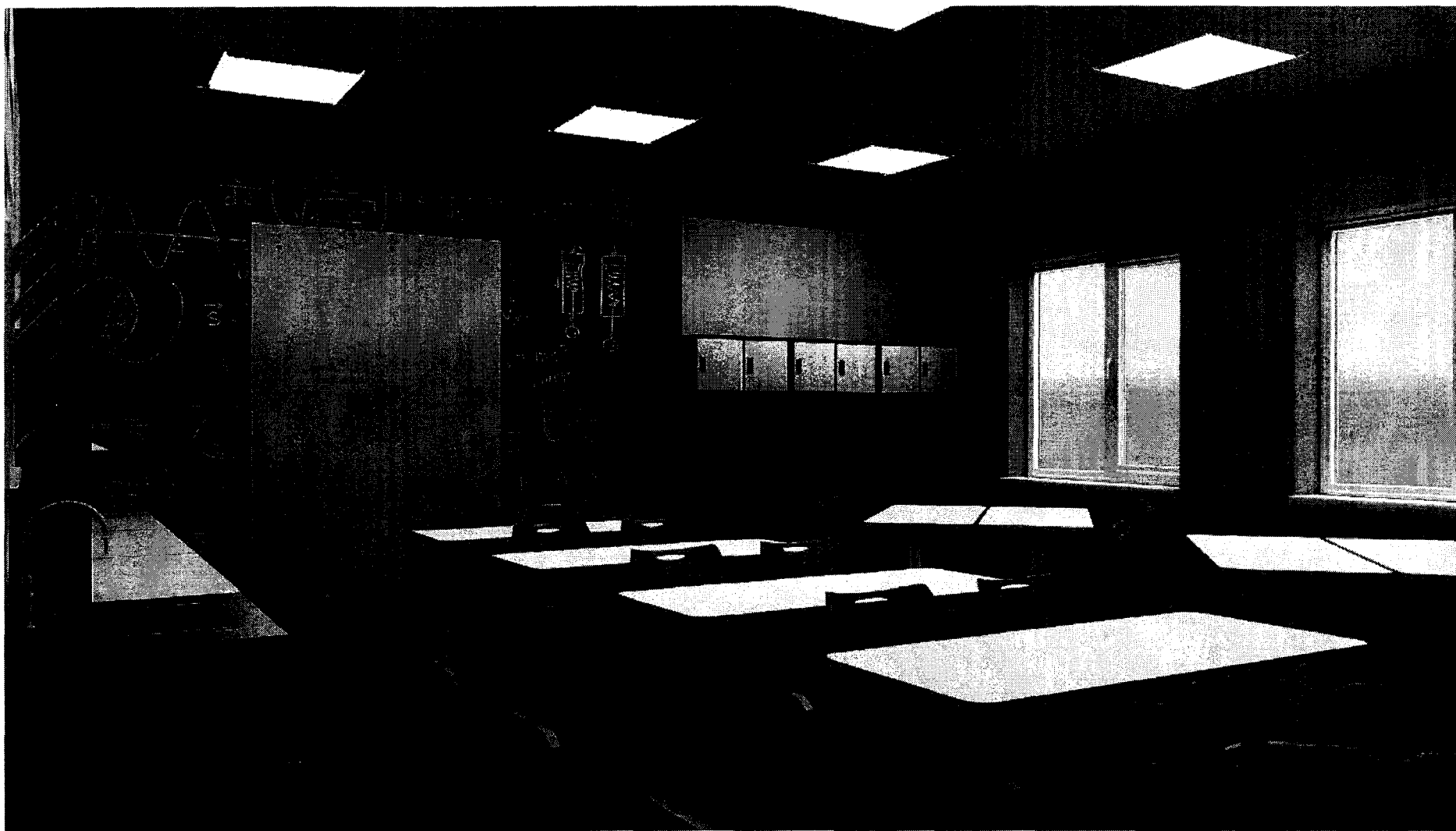


ХИМИЧЕСКАЯ /БИОЛОГИЧЕСКАЯ ЛАБОРАТОРИЯ / НА БАЗЕ СУЩЕСТВУЮЩЕГО КАБИНЕТА 50 КВ.М.





ХИМИЧЕСКАЯ /БИОЛОГИЧЕСКАЯ ЛАБОРАТОРИЯ / НА БАЗЕ СУЩЕСТВУЮЩЕГО КАБИНЕТА 50 КВ.М.





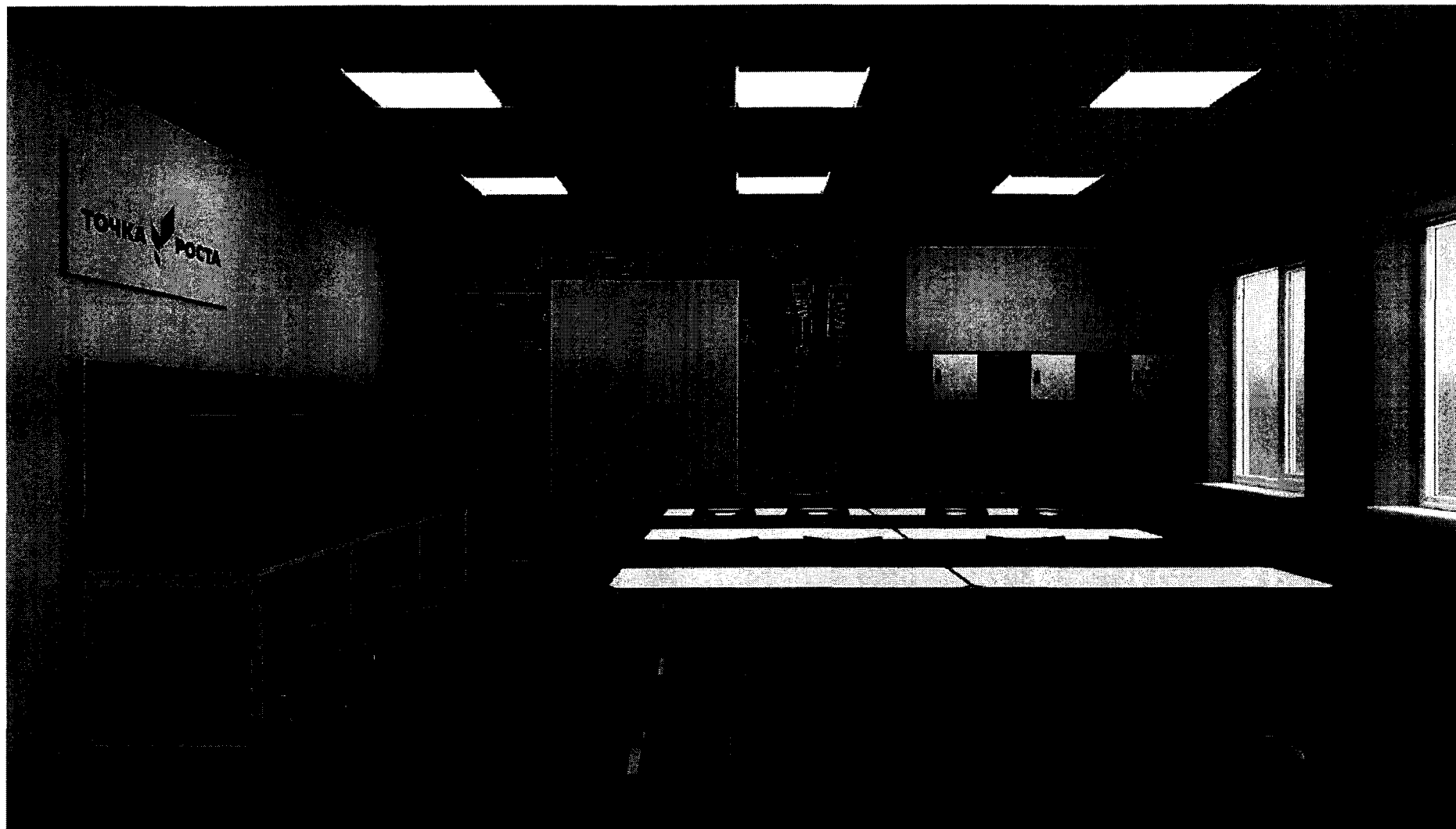
ХИМИЧЕСКАЯ/БИОЛОГИЧЕСКАЯ ЛАБОРАТОРИЯ / НА БАЗЕ СУЩЕСТВУЮЩЕГО КАБИНЕТА 50 КВ.М.

КОМБО ПАКЕТ ДЛЯ БИО/ХИМ ЛАБОРАТОРИИ (min)		
Стол учителя с подкатной тумбой	1	Размер стола: 1180x675x750мм. Размер тумбы 440x440x565мм. Каркас стола металлический. Столешница и царга ЛДСП
Стол демонстрационный с мойкой	1	Размер: 1200x750x900мм. Каркас металлический. Столешница влагостойкое ЛДСП. В комплекте мойка и смеситель
Кресло учителя	1	Кресло на пластиковом пятилучье белого цвета. Спинка сетка ткань. Сиденье ткань
Модульная система раздвижных досок	1	Размер: 4015x210x1445. В комплекте 4 доски
Стол для групповых работ ФЛИП-ТОП	8	Размер: 1200x600x760. Каркас металлический. Столешница откидная из ЛДСП
Стул ученический для групповых работ	16	Каркас металлический. Спинка и сиденье пластик
Стол пристенный ЛАБОРАТОРНЫЙ с технологическим стеллажом	3	Размер: 1200x600x1526мм. Каркас металлический. Столешница влагостойкое ЛДСП
Табурет ЛАБОРАТОРНЫЙ	3	Табурет на пластиковом пятилучье. Сиденье полипропилен
Стол мойка ЛАБОРАТОРНЫЙ с сушильным стеллажом	1	Размер: 800x600x900мм. Тумба металлическая с мойкой из нержавеющей стали. В комплекте сушильная панель
Шкаф вытяжной ЛАБОРАТОРНЫЙ	1	Размер: 1050x650x2200
Система хранения	1	Состоит из трех модулей 724x362x1848мм. Модули с открытыми и закрытыми ячейками
Пуф круглый / зона коворкинг	1	Размер: 600x600x420. Обивка ткань



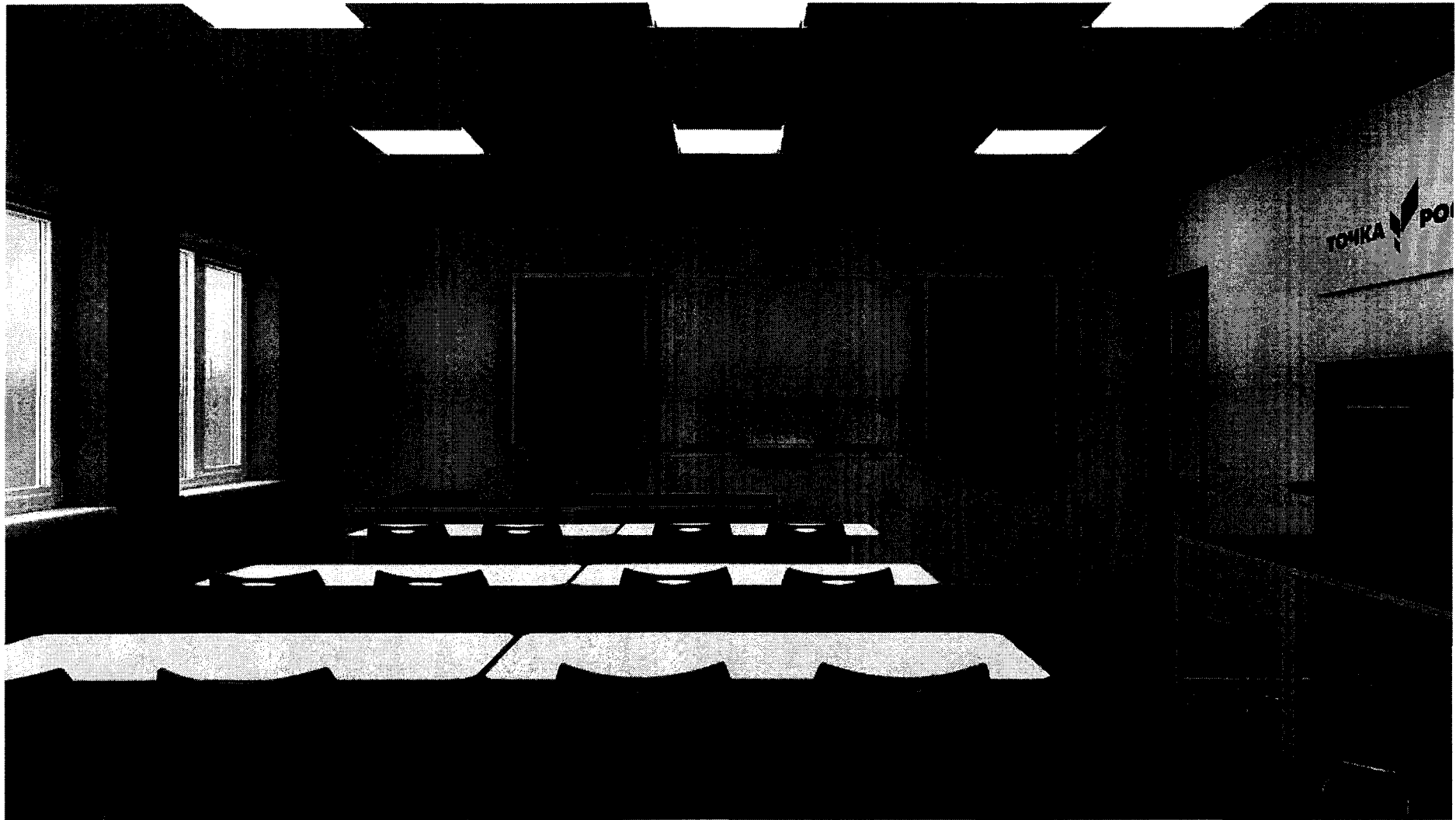


ФИЗИЧЕСКАЯ /ТЕХНОЛОГИЧЕСКАЯ ЛАБОРАТОРИЯ / НА БАЗЕ СУЩЕСТВУЮЩЕГО КАБИНЕТА 50 КВ.М.



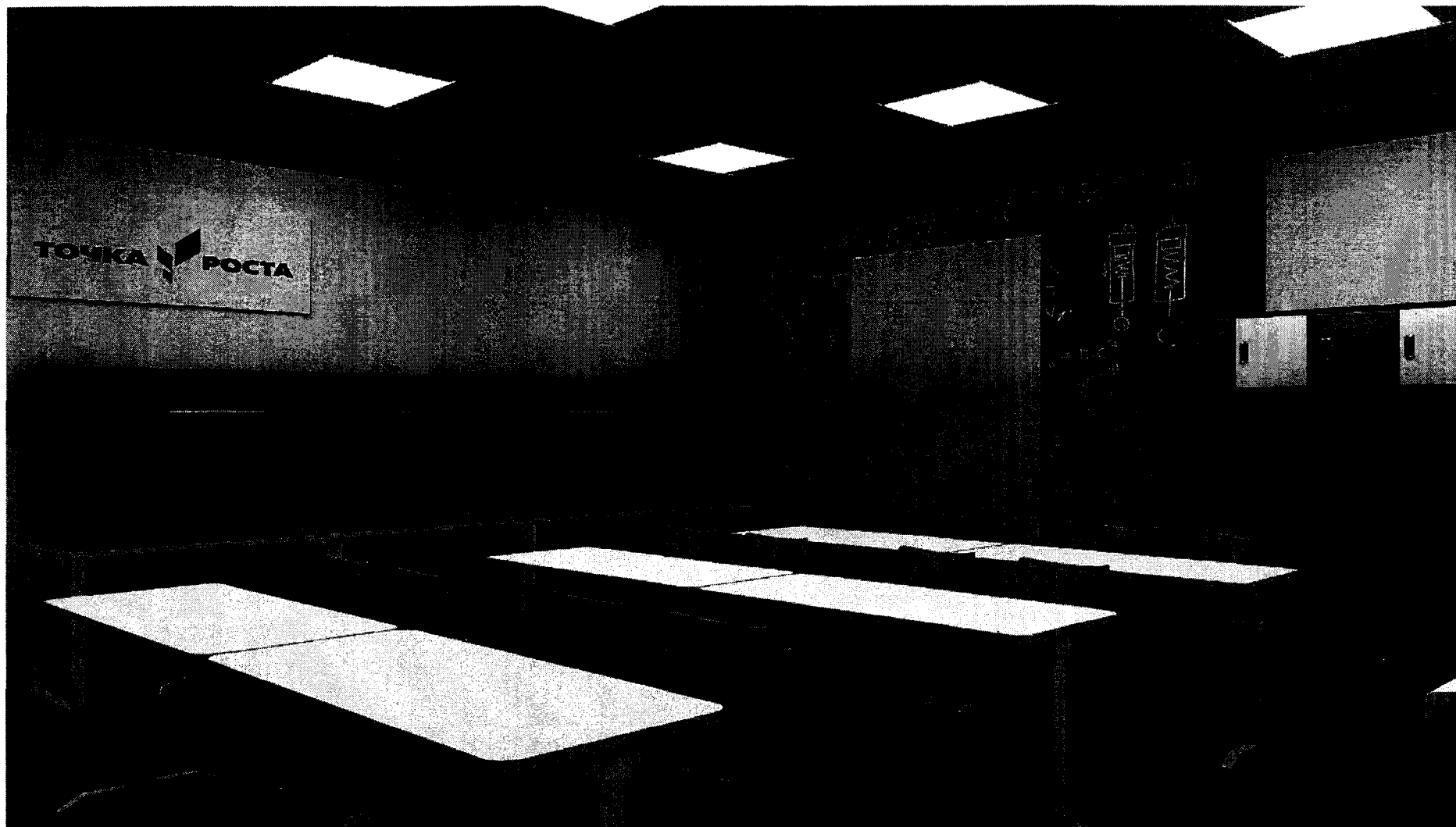


ФИЗИЧЕСКАЯ /ТЕХНОЛОГИЧЕСКАЯ ЛАБОРАТОРИЯ / НА БАЗЕ СУЩЕСТВУЮЩЕГО КАБИНЕТА 50 КВ.М.



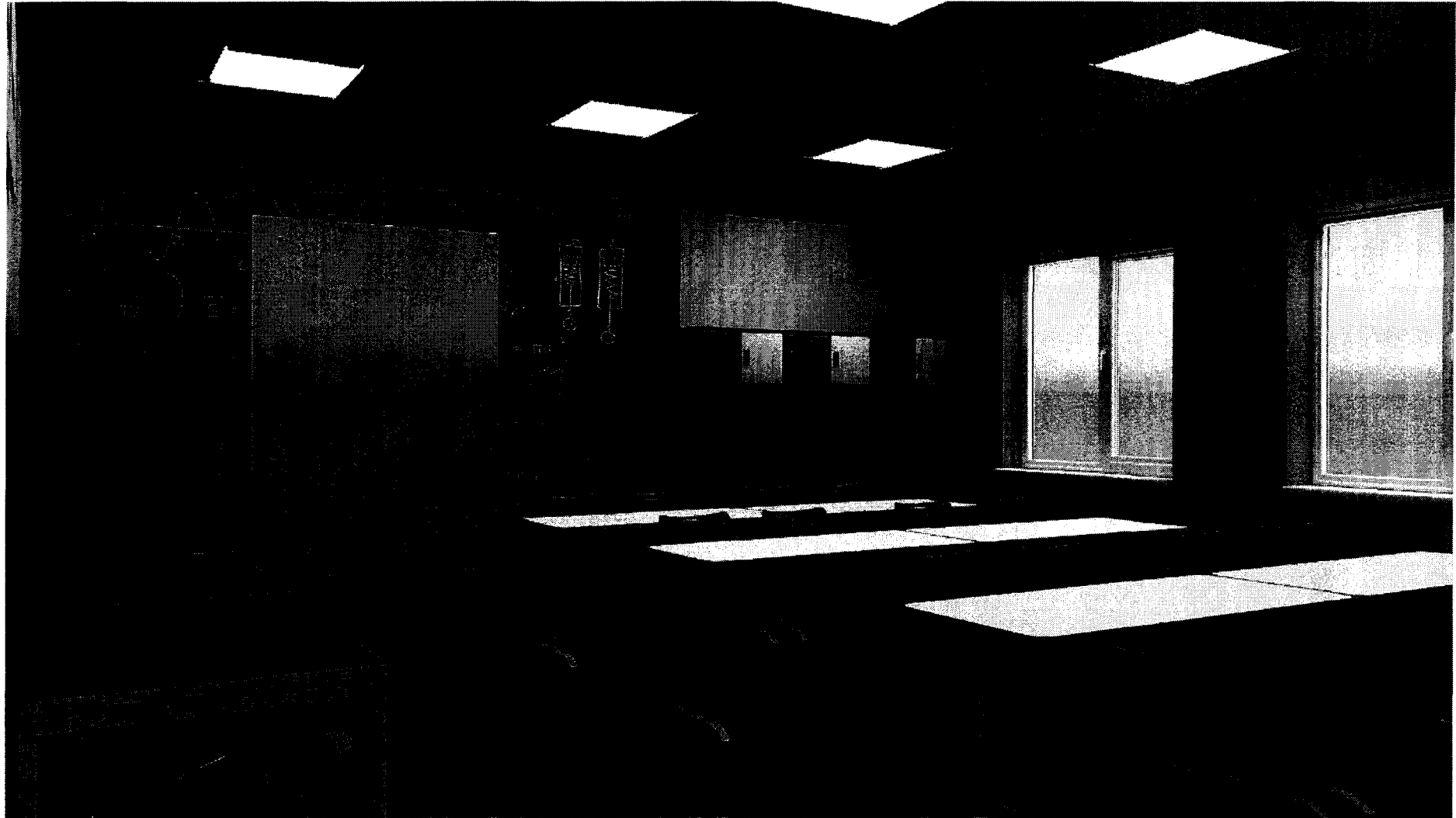


ФИЗИЧЕСКАЯ /ТЕХНОЛОГИЧЕСКАЯ ЛАБОРАТОРИЯ / НА БАЗЕ СУЩЕСТВУЮЩЕГО КАБИНЕТА 50 КВ.М.





ФИЗИЧЕСКАЯ /ТЕХНОЛОГИЧЕСКАЯ ЛАБОРАТОРИЯ / НА БАЗЕ СУЩЕСТВУЮЩЕГО КАБИНЕТА 50 КВ.М.



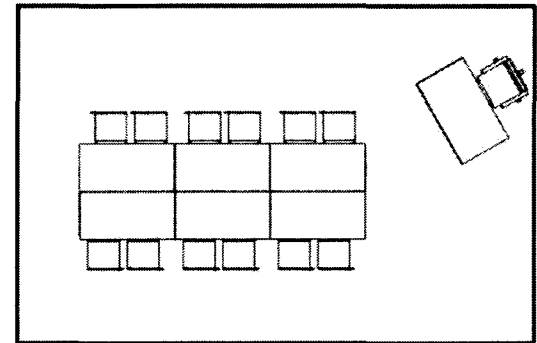
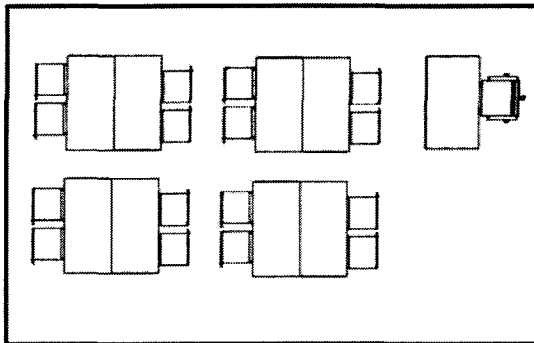
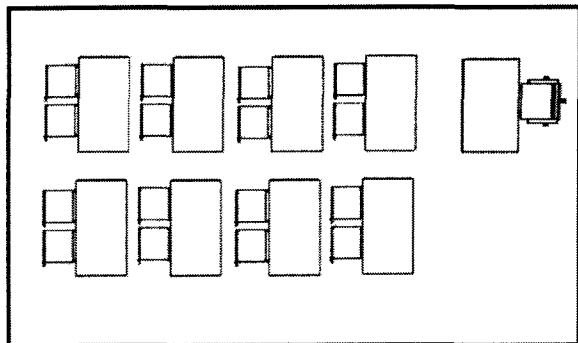
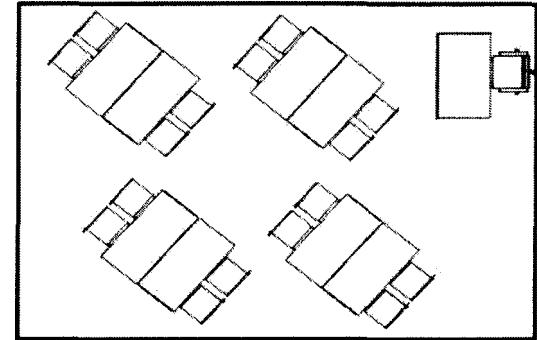
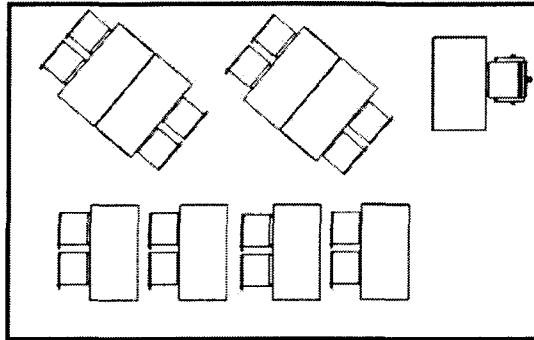
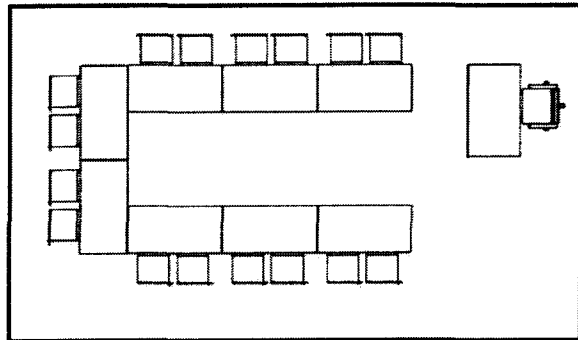


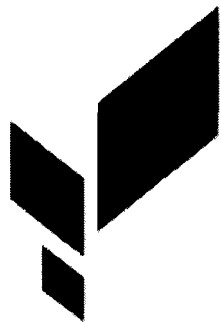
ФИЗИЧЕСКАЯ /ТЕХНОЛОГИЧЕСКАЯ ЛАБОРАТОРИЯ / НА БАЗЕ СУЩЕСТВУЮЩЕГО КАБИНЕТА 50 КВ.М.

КОМБО ПАКЕТ ДЛЯ ФИЗ/ТЕХ ЛАБОРАТОРИИ (min)		
Стол учителя с приставной тумбой	1	Размер: 1380x1540x750мм. Каркас металлический. Столешница, царга и тумбы выполнены из ЛДСП
Стол демонстрационный	1	Размер: 1200x750x900мм. Каркас металлический. Столешница влагостойкое ЛДСП
Кресло учителя	1	Кресло на пластиковом пятилучье белого цвета. Спинка сетка ткань. Сиденье ткань
Модульная система раздвижных досок	1	Размер: 4015x210x1445. В комплекте 4 доски
Стол для групповых работ ФЛИП-ТОП	8	Размер: 1200x600x760. Каркас металлический. Столешница откидная из ЛДСП
Стул ученический для групповых работ	16	Каркас металлический. Спинка и сиденье пластик
Стол ТЕХНОЛОГИЧЕСКИЙ	4	Размер: 1380 x675x 750/1750мм. Каркас металлический. Столешница ЛДСП, металл
Табурет ЛАБОРАТОРНЫЙ	4	Табурет на пластиковом пятилучье. Сиденье полипропилен
Система хранения	1	Состоит из трех модулей 724x362x1848мм. Модули с открытыми и закрытыми ячейками
Пуф круглый / зона коворкинг	1	Размер: 600x600x420. Обивка ткань
Пуф треугольный / зона коворкинг	2	Размер: 750x750x420мм. Обивка ткань



# АЛЬТЕРНАТИВНЫЕ ВАРИАНТЫ РАССТАНОВКИ РАБОЧИХ СТОЛОВ В ЛАБОРАТОРИЯХ





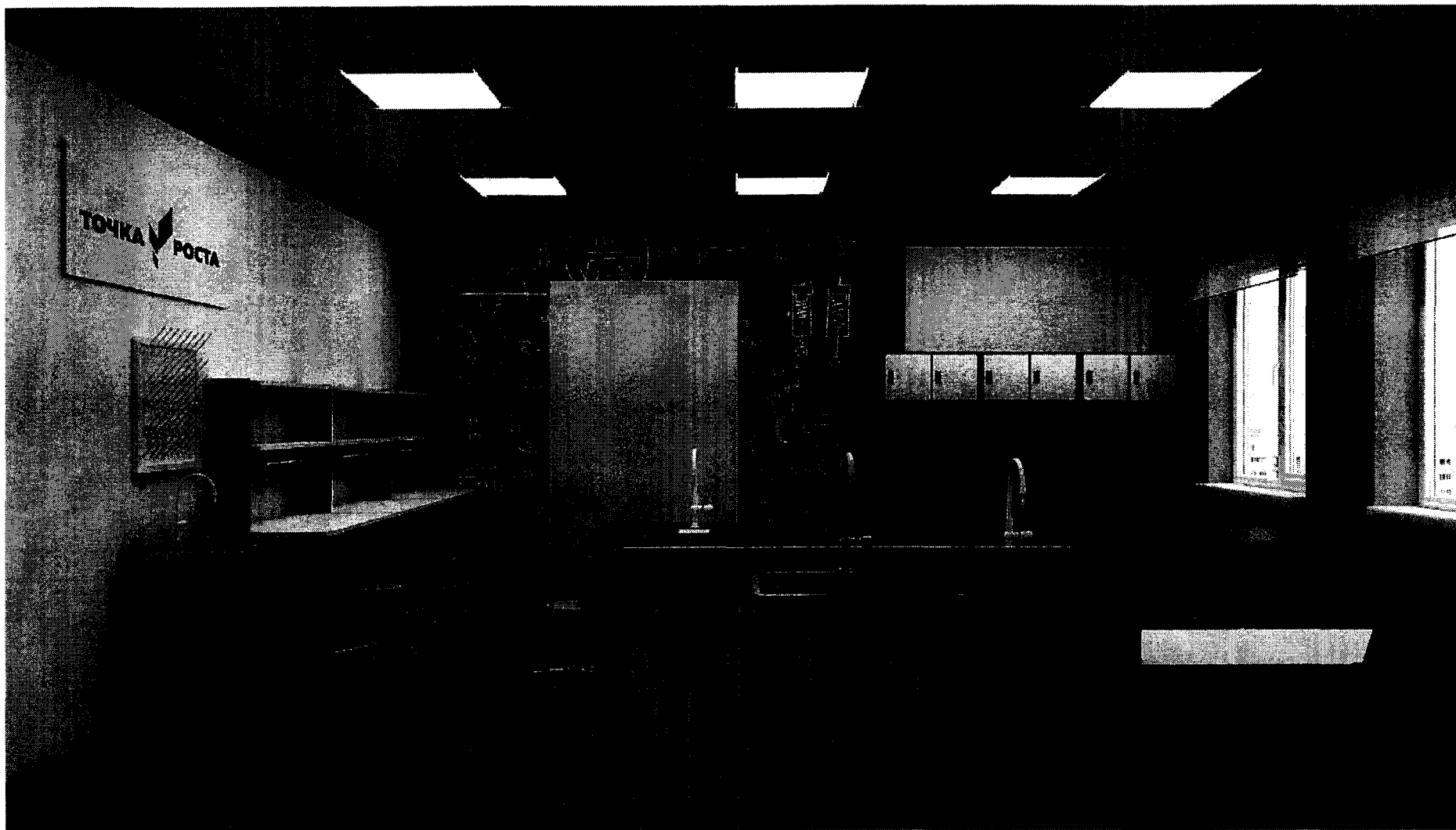
## АЛЬТЕРНАТИВНОЕ НАПОЛНЕНИЕ ЛАБОРАТОРИЙ

- Химическая / биологическая лаборатория / на базе существующего кабинета 50 кв.м.
- Физическая / технологическая лаборатория / на базе существующего кабинета 50 кв.м.





ХИМИЧЕСКАЯ /БИОЛОГИЧЕСКАЯ ЛАБОРАТОРИЯ / НА БАЗЕ СУЩЕСТВУЮЩЕГО КАБИНЕТА 50 КВ.М.





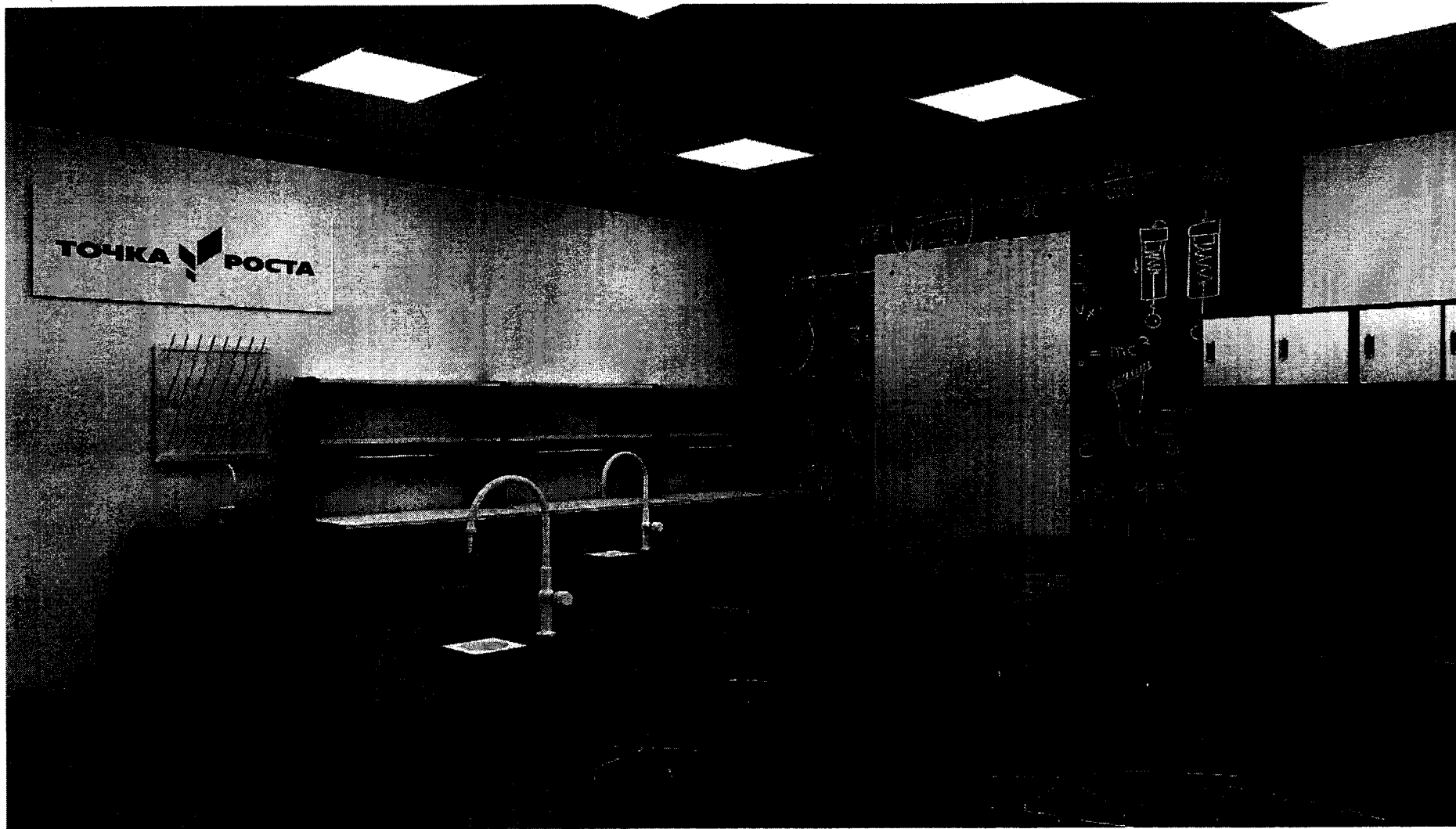


ХИМИЧЕСКАЯ /БИОЛОГИЧЕСКАЯ ЛАБОРАТОРИЯ / НА БАЗЕ СУЩЕСТВУЮЩЕГО КАБИНЕТА 50 КВ.М.



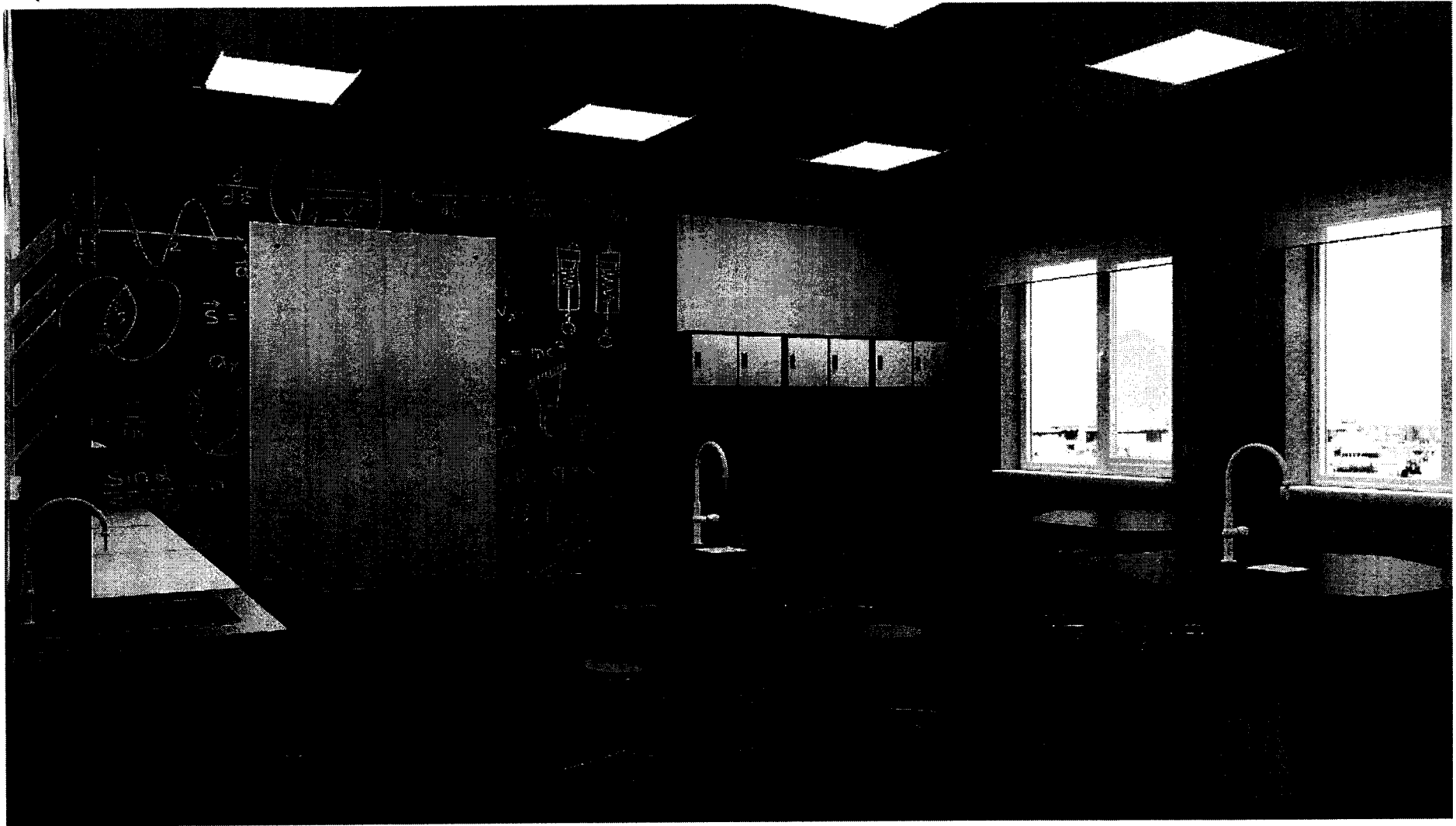


ХИМИЧЕСКАЯ /БИОЛОГИЧЕСКАЯ ЛАБОРАТОРИЯ / НА БАЗЕ СУЩЕСТВУЮЩЕГО КАБИНЕТА 50 КВ.М.



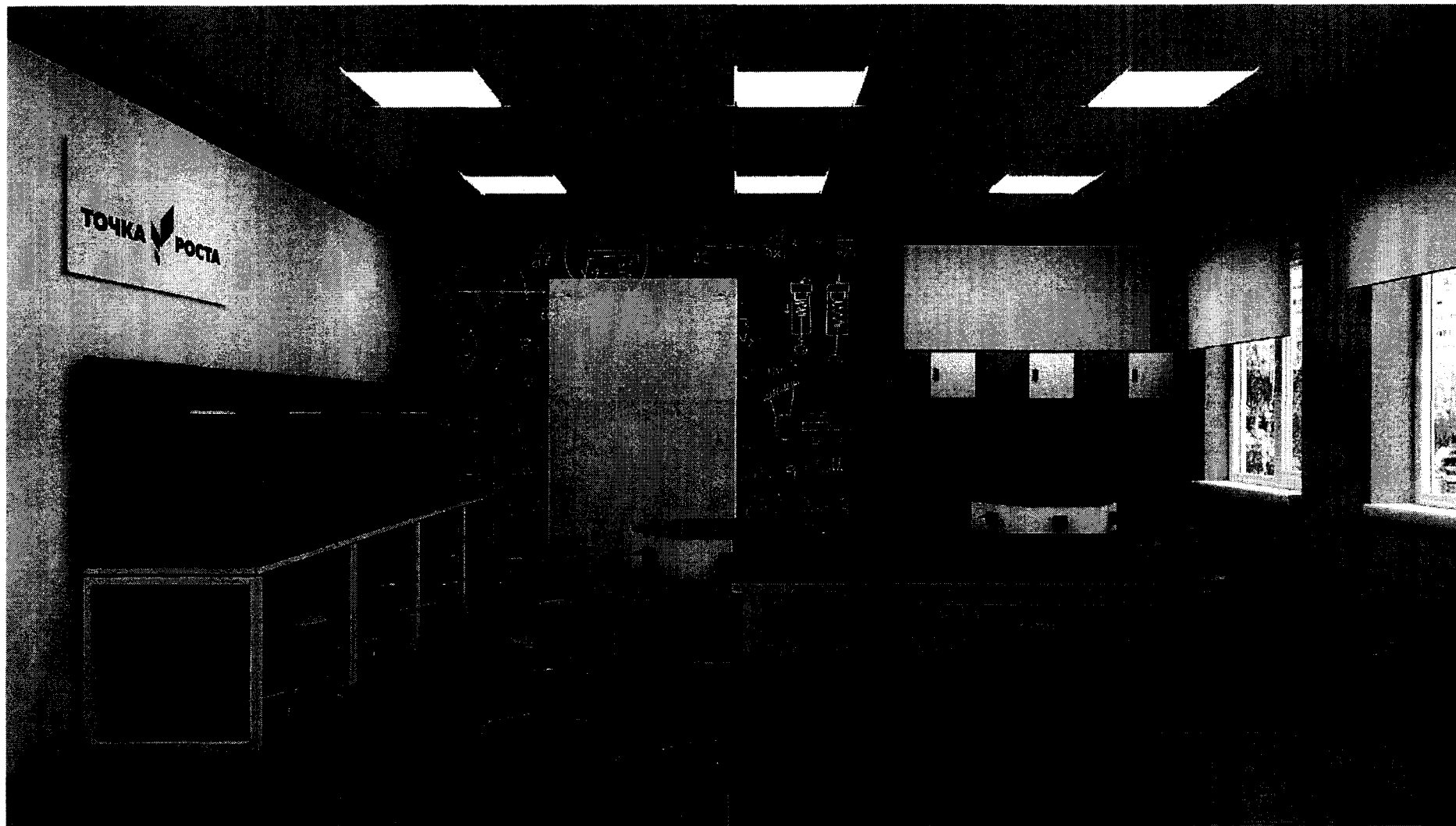


ХИМИЧЕСКАЯ /БИОЛОГИЧЕСКАЯ ЛАБОРАТОРИЯ / НА БАЗЕ СУЩЕСТВУЮЩЕГО КАБИНЕТА 50 КВ.М.



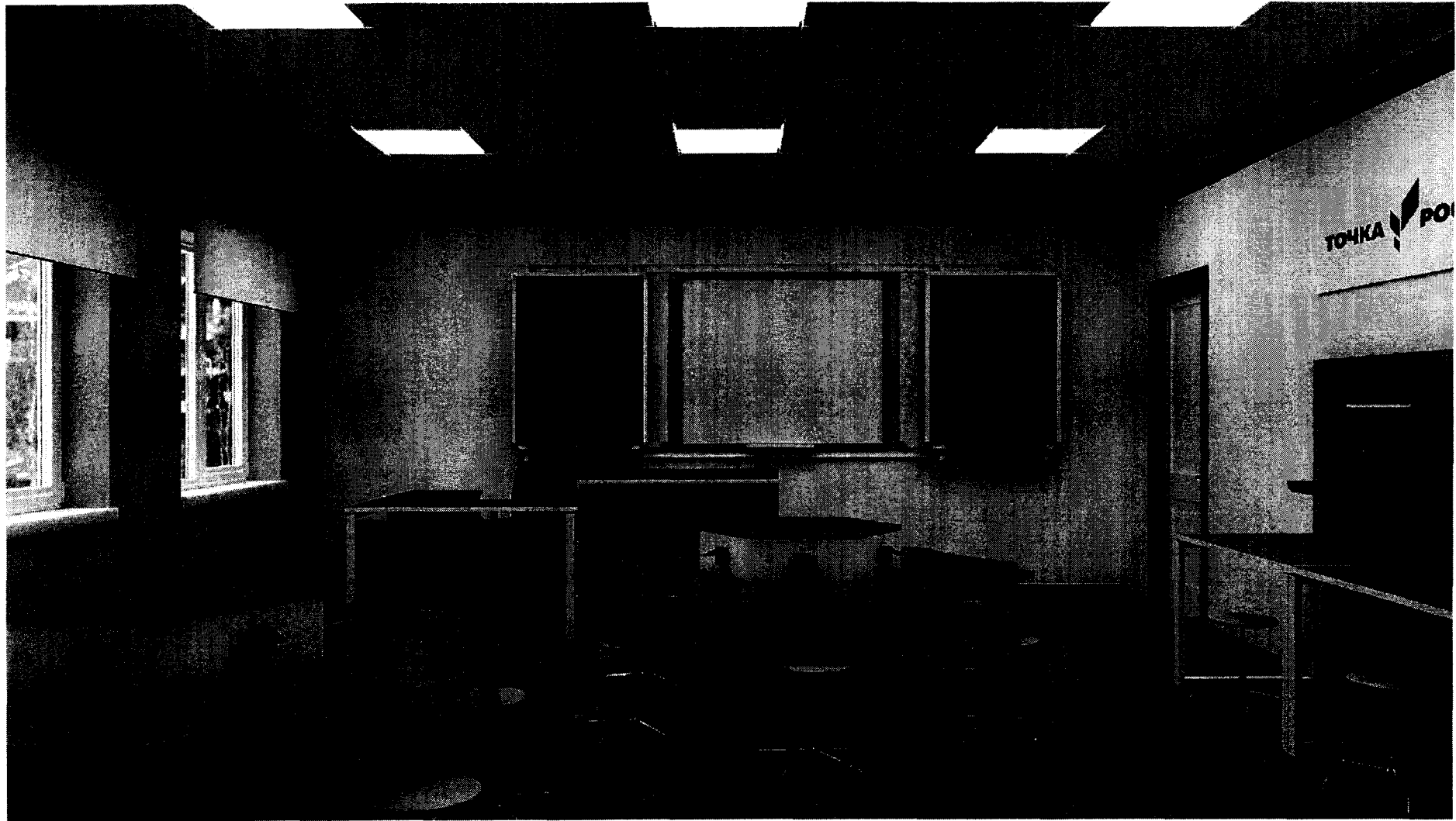


ФИЗИЧЕСКАЯ /ТЕХНОЛОГИЧЕСКАЯ ЛАБОРАТОРИЯ / НА БАЗЕ СУЩЕСТВУЮЩЕГО КАБИНЕТА 50 КВ.М.



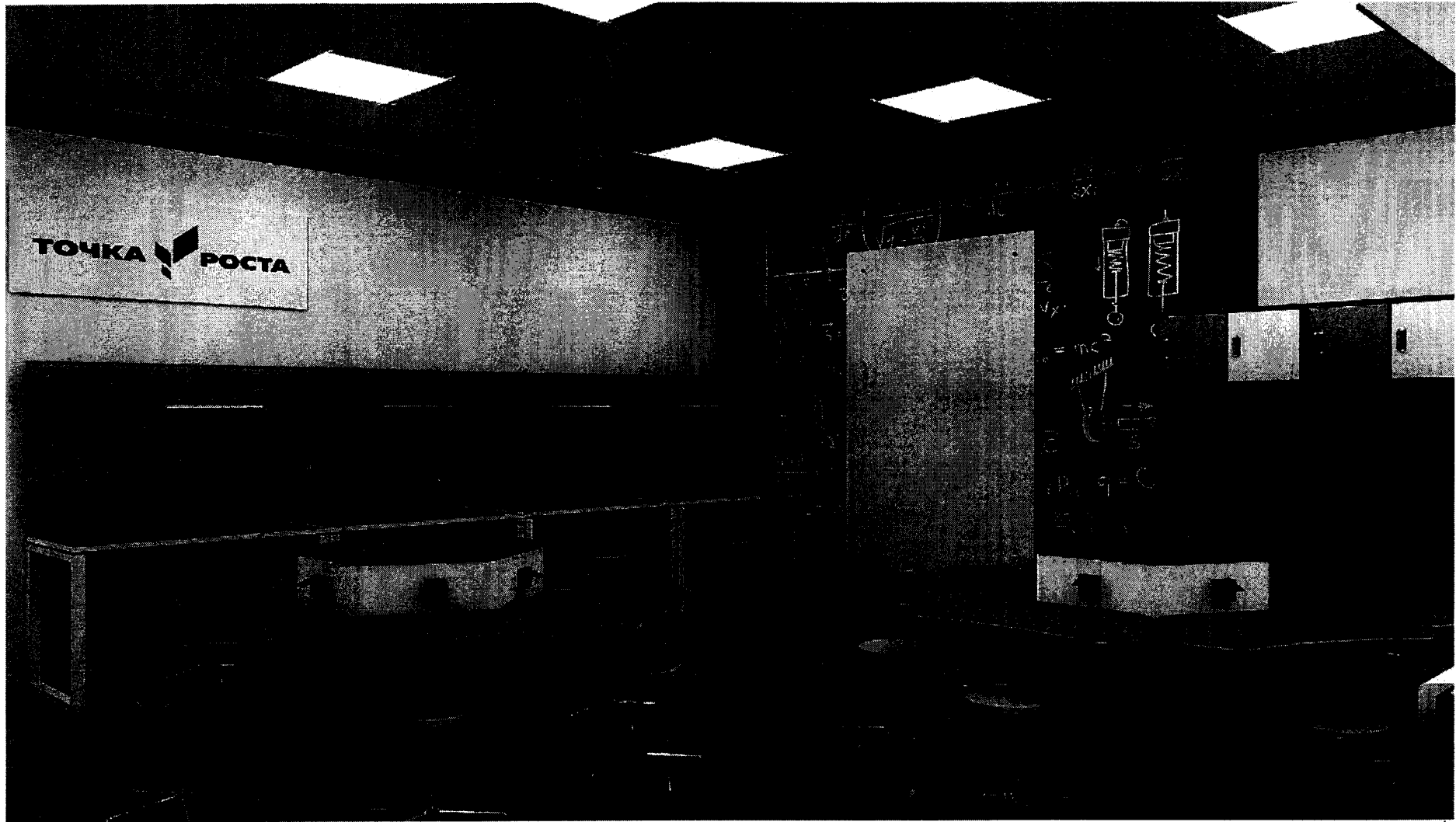


ФИЗИЧЕСКАЯ /ТЕХНОЛОГИЧЕСКАЯ ЛАБОРАТОРИЯ / НА БАЗЕ СУЩЕСТВУЮЩЕГО КАБИНЕТА 50 КВ.М.



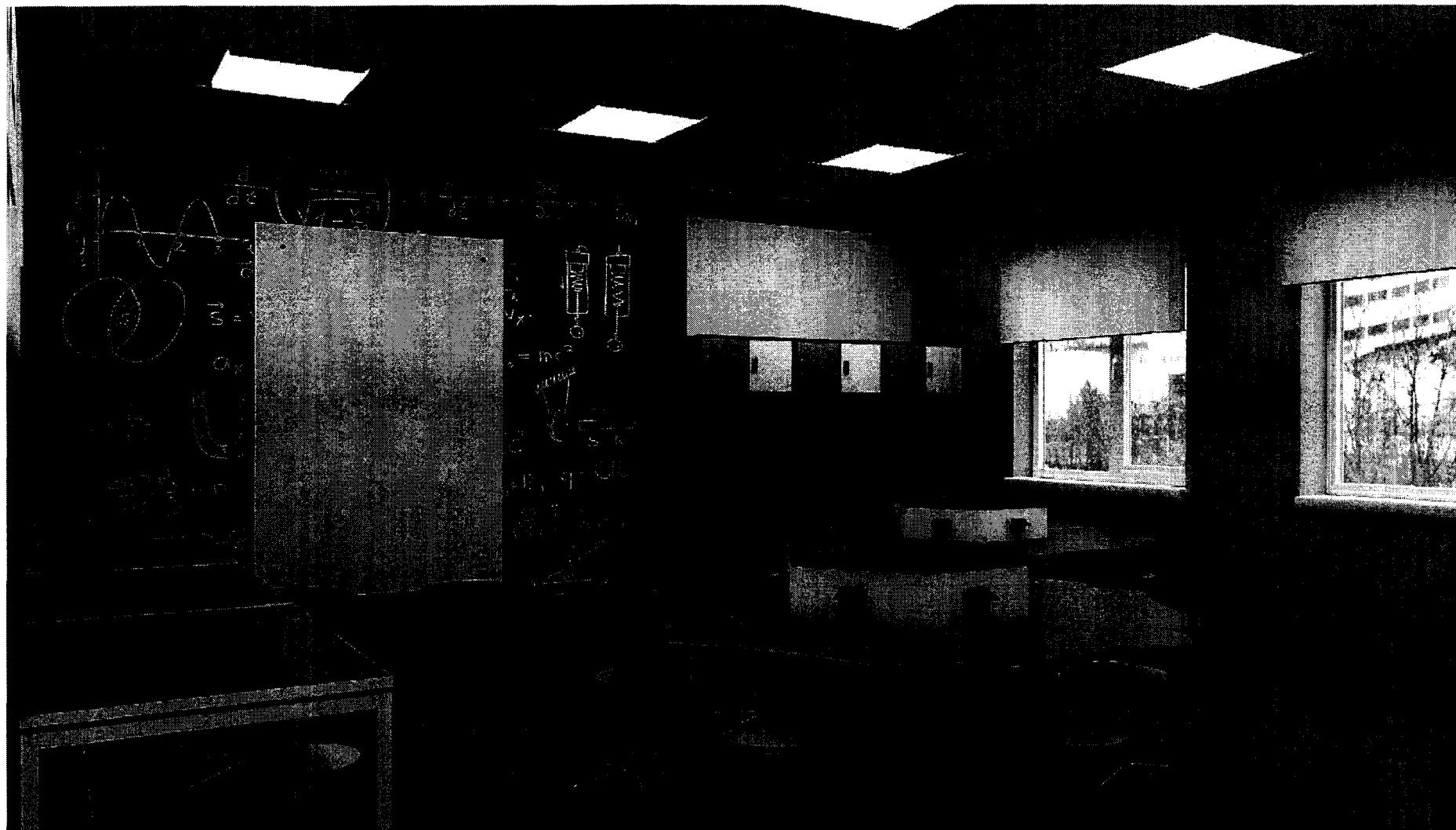


ФИЗИЧЕСКАЯ /ТЕХНОЛОГИЧЕСКАЯ ЛАБОРАТОРИЯ / НА БАЗЕ СУЩЕСТВУЮЩЕГО КАБИНЕТА 50 КВ.М.



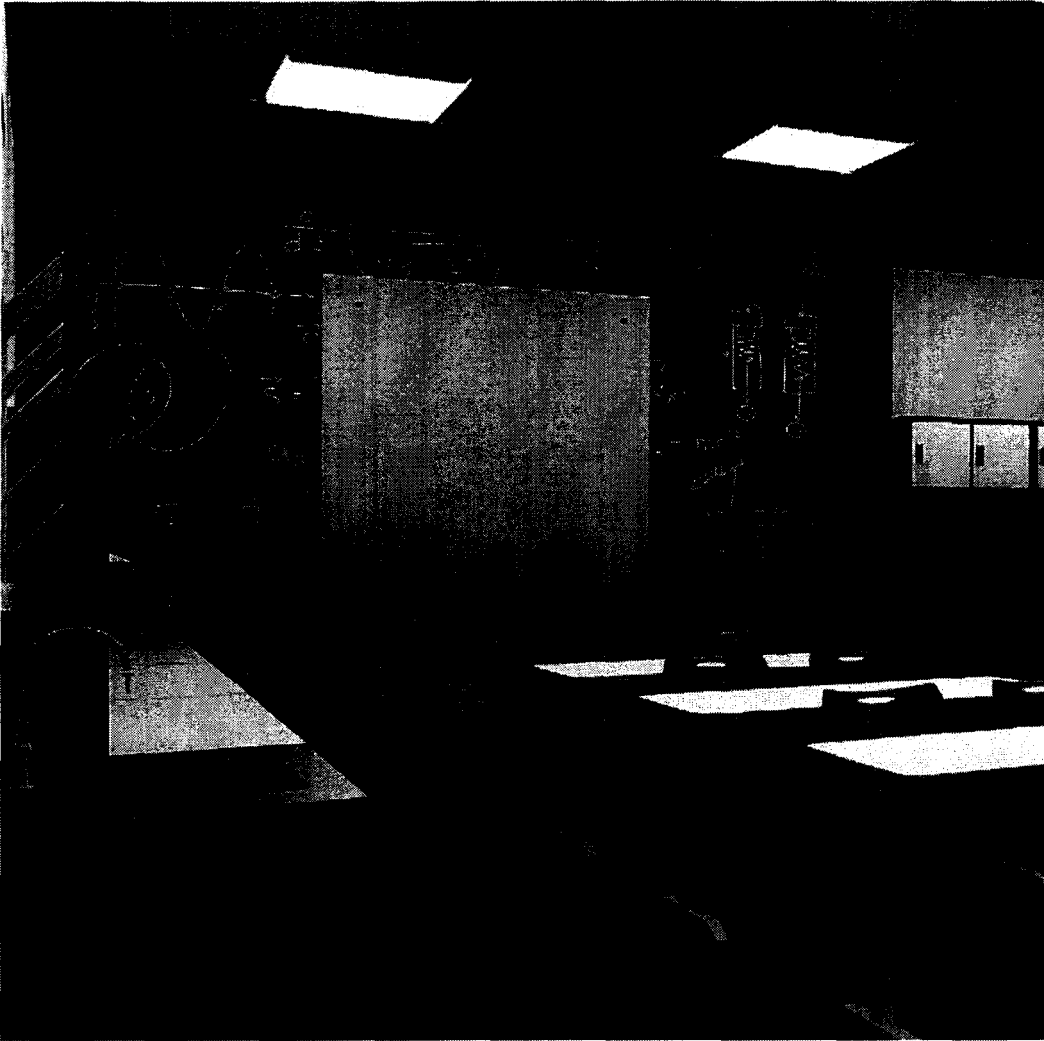


ФИЗИЧЕСКАЯ /ТЕХНОЛОГИЧЕСКАЯ ЛАБОРАТОРИЯ / НА БАЗЕ СУЩЕСТВУЮЩЕГО КАБИНЕТА 50 КВ.М.





## СТЕНА №1 (СЛЕВА)



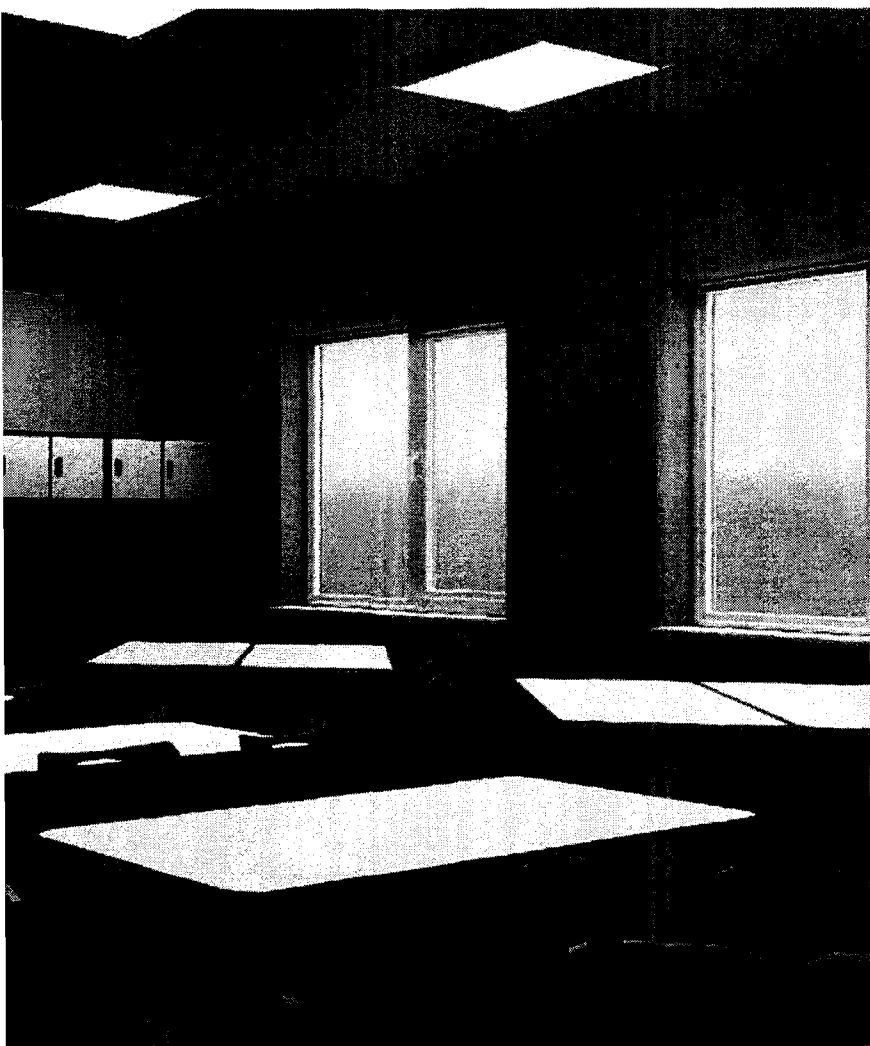
### Фотообои

Вариант 1: основной фон средне-серый L499, рисунок темно-серый S499

Вариант 2: основной фон темно-серый S499, рисунок средне-серый L499

Стена краска цвет светло-серый F488, полоса цвет красный M321  
шириной 200 мм, плинтус темно-серый X497



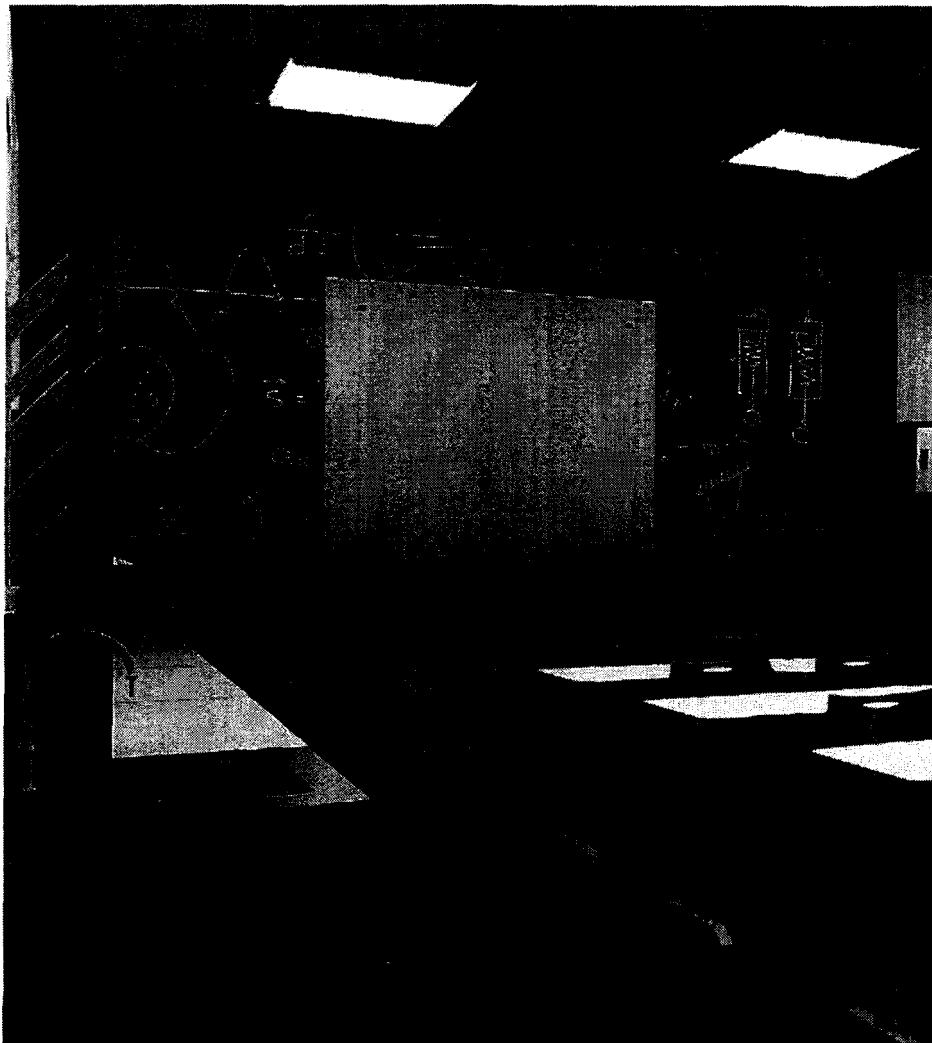


краска ТИККУРИЛА





## СТЕНА №2 (СПРАВА)



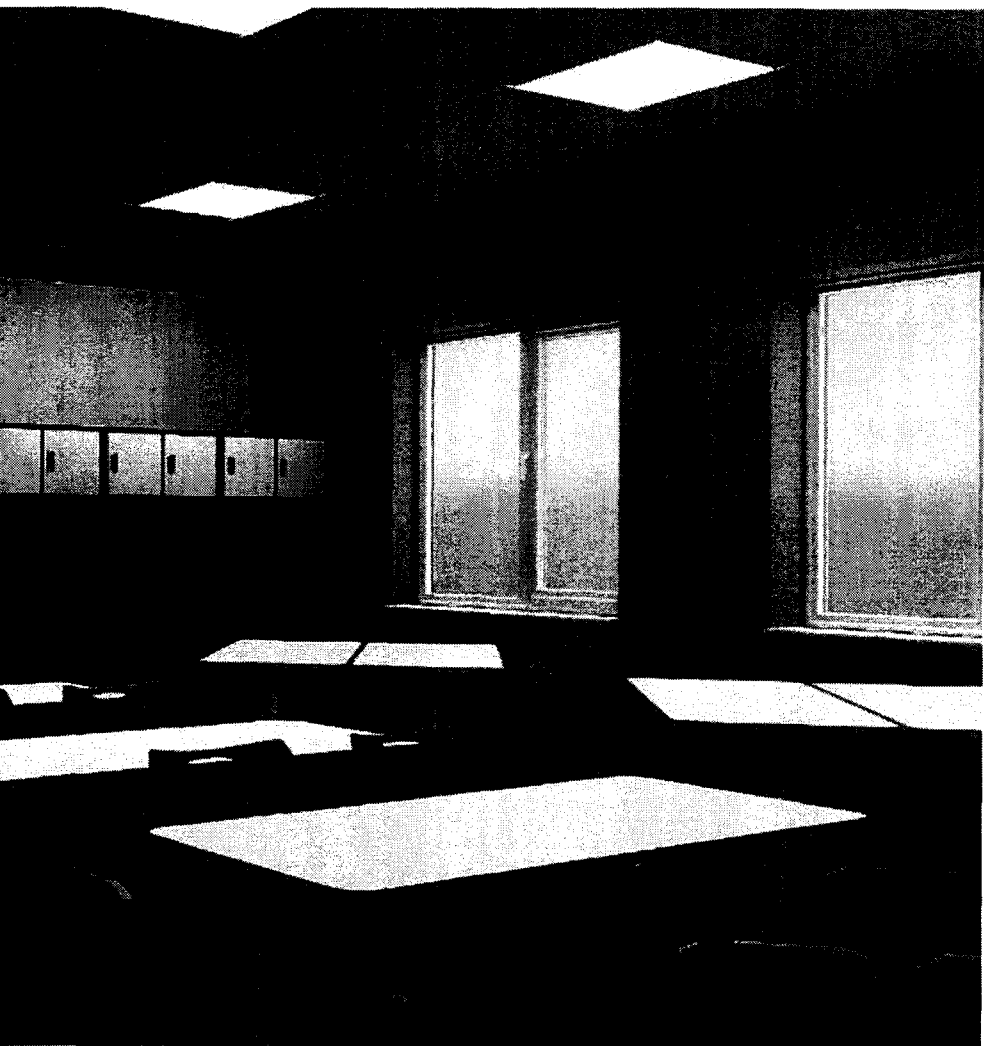
**Краска**, цвет светло-серый F488, полоса цвет красный

M321 шириной 200 мм, плинтус темно-серый X497

Жалюзи

Вариант 1 - день-ночь темно-серые

Вариант 2 - рулонки-блэкаут светло-серые

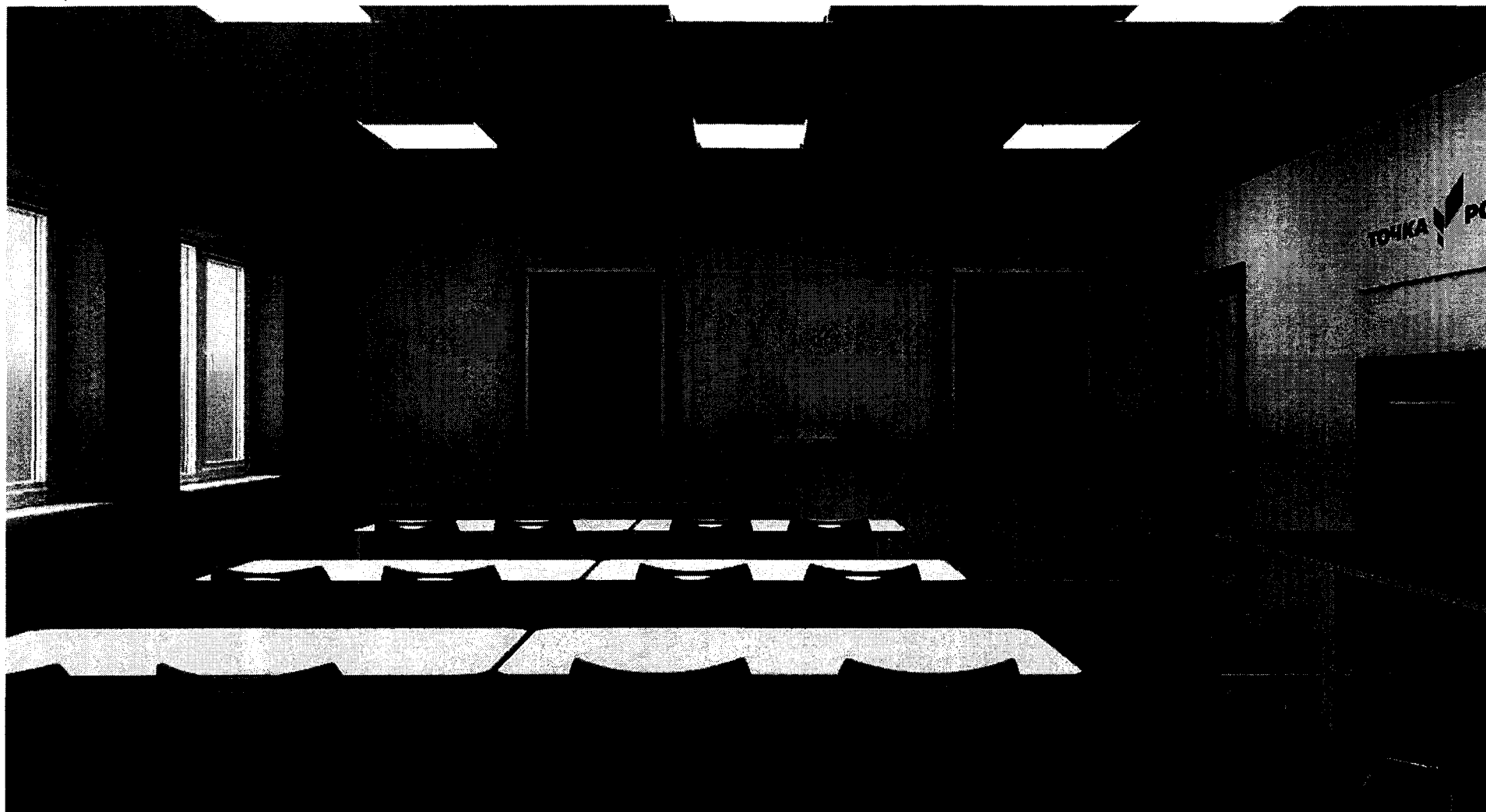


краска ТИККУРИЛА





## СТЕНА №3 (ПРЯМО)



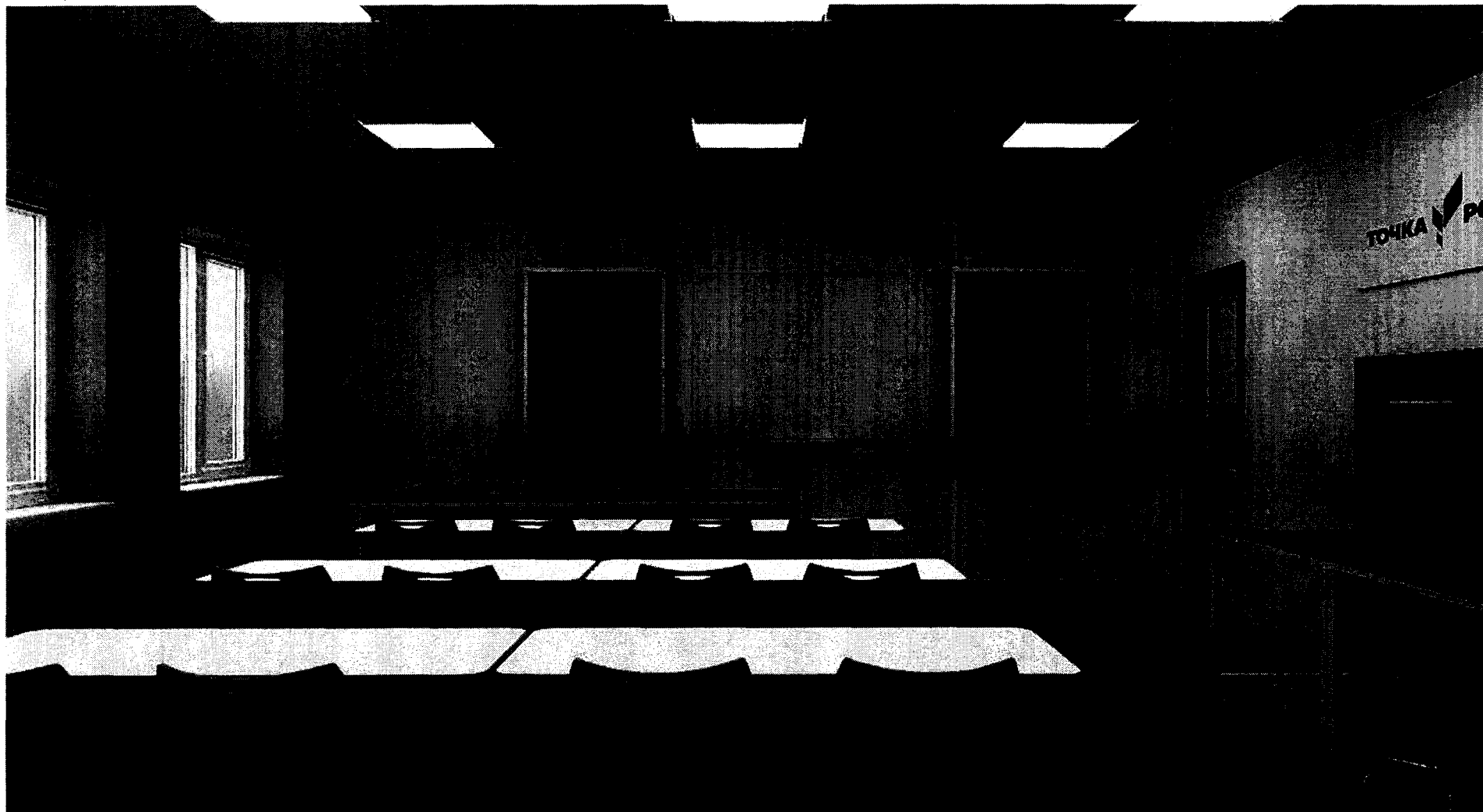
Краска, основной цвет светло-серый F488,  
полоса цвет красный M321 высотой 200 мм,  
плинтус темно-серый X497

краска ТИККУРИЛА





## СТЕНА №4 (СПРАВА)



Краска, основной цвет светло-серый F488,  
полоса цвет красный M321 высотой 200 мм, плинтус  
и наличник темно-серый X497

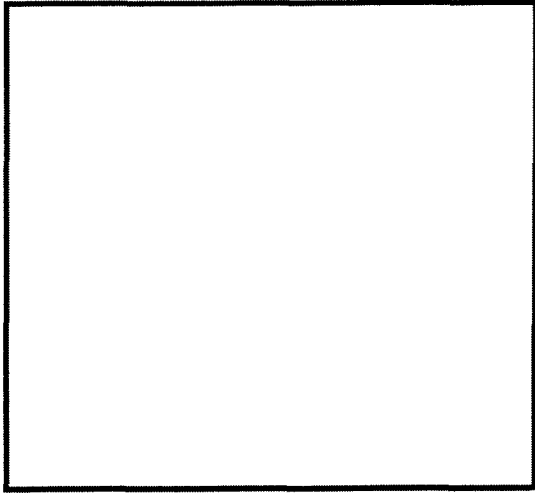
краска ТИККУРИЛА





## ПОТОЛОК

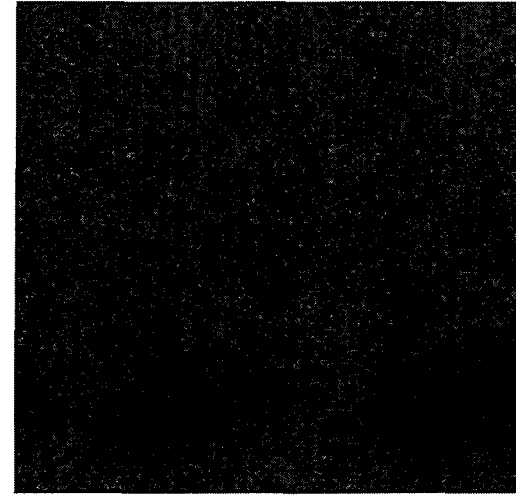
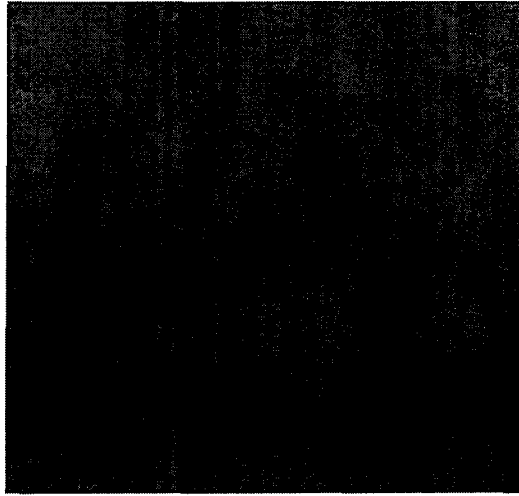
цвет - белый



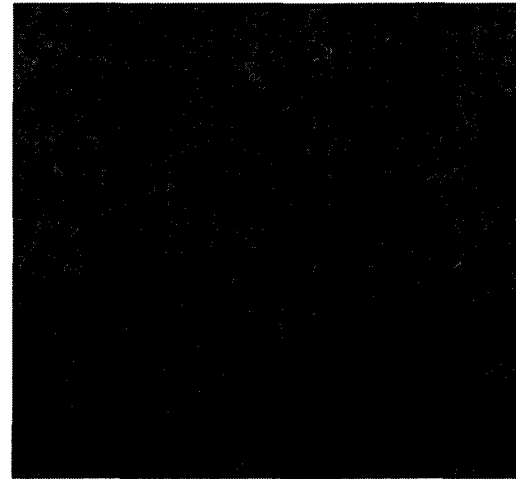
## Пол

Материал:

плитка керамогранит, Италон Скайлайн клауд;  
линолеум TARKETT ACCZENT PRO – NARA 2



Компания Italon,  
TARKETT



## БРЕНДИРОВАНИЕ

### Учебные помещения

Внутри учебных помещений размещается один фирменный знак «Точка Роста» и одна информационная табличка (со знаком национального проекта «Образование» и гербом Министерства просвещения РФ). Достаточно разместить фир-

Настенный фирменный знак



Для белых и светлых поверхностей стен



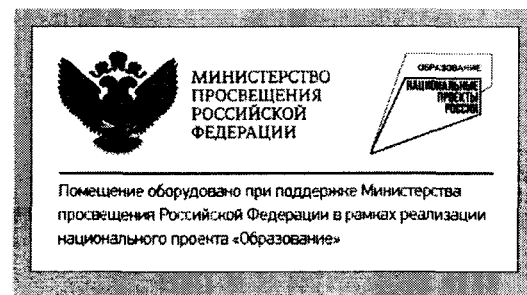
Для цветных стен

Технические характеристики

размер: длина 1200–1500 мм  
материал: вариант 1. ПВХ (толщина 5–20 мм) с печатью и защитной ламинацией  
вариант 2. Интерьерная наклейка или графика  
крепления: на скрытых дистанционных держателях или вплотную к стене

менный знак и табличку в основных учебных помещениях (см. раздел «Зонирование»).  
Дополнительные помещения (рекреации, библиотеки) нет необходимости брендировать этими элементами.

Табличка



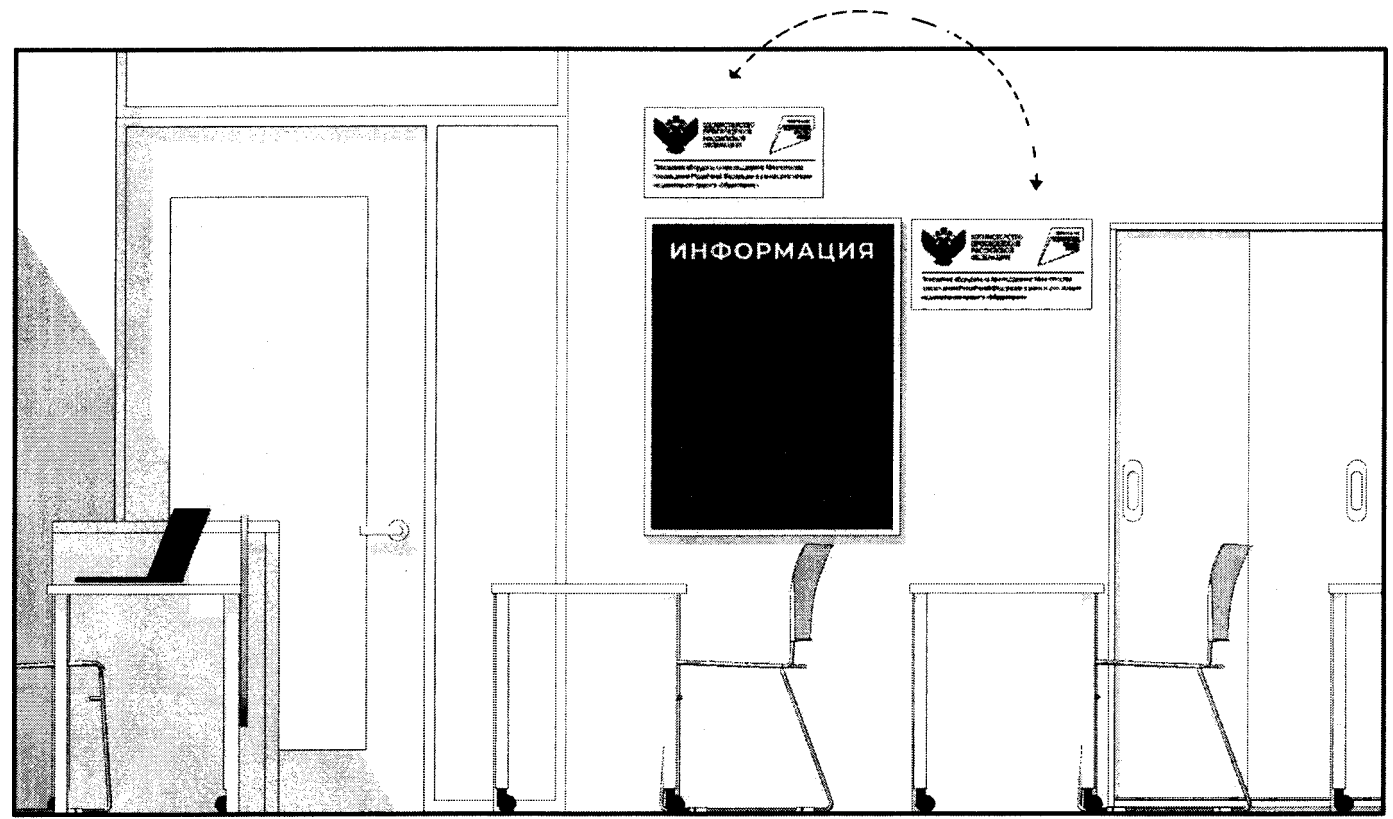
Технические характеристики

размер: 200×400 мм  
материал: ПВХ (толщина 3–5 мм) с печатью и защитной ламинацией  
крепления: на скрытых дистанционных держателях или вплотную к стене

Всегда используйте графические файлы из оригинальных макетов — не пытайтесь создавать их самостоятельно. Файлы выдает оператор проекта.

# БРЕНДИРОВАНИЕ Учебные помещения. Размещение информационной таблички

Табличку лучше всего размещать рядом с информационными досками или входной дверью.





## БРЕНДИРОВАНИЕ

### Холл

В холле школы размещается брендированный информационный стенд. В ячейках может размещаться информация на усмотрение администрации школы о «Точке Роста» данной школы: описание, фотографии, расписание, мероприятия, объявления и пр.

Всегда используйте графические файлы из оригинальных макетов — не пытайтесь создавать их самостоятельно. Файлы выдает оператор проекта.

Информационный стенд может быть с ячейками других форматов (А4, А2). Готовые макеты выдает оператор проекта.



Рекомендуемые технические характеристики

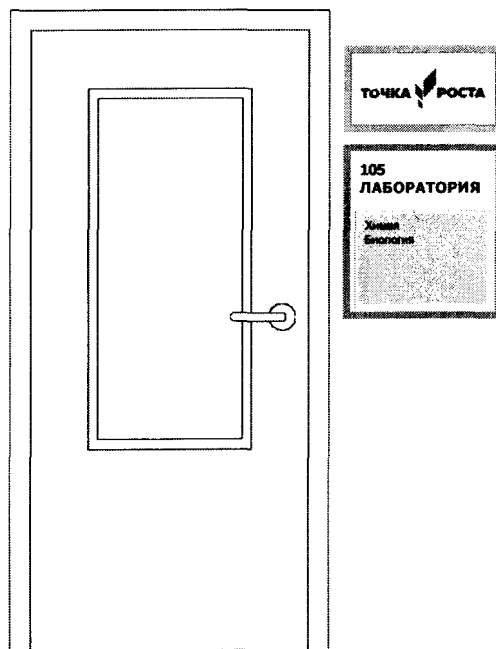
размер: 1200×900 мм  
материал: ПВХ (толщина 5-10 мм )  
с печатью и защитной ламинацией

## БРЕНДИРОВАНИЕ

## Навигационная табличка. Примеры размещения

Табличку следует размещать, аккуратно выровняв с основной навигацией или расположив симметрично ей относительно входной двери. Основная навигация (название или нумерация помещений) выполняется в одной стилистике

с существующей школьной навигацией. Если у школы есть возможность и необходимость обновить основную школьную навигацию, то примеры и рекомендации можно посмотреть в разделе «05 НАВИГАЦИЯ».



Навигационная табличка расположена симметрично относительно двери основной навигации помещений



Навигационная табличка выровнена по краю с основной навигацией. Табличка может располагаться под или над основной навигацией



ЦЕНТР  
ПРОСВЕТИТЕЛЬСКИХ  
ИНИЦИАТИВ

ФЕДЕРАЛЬНОЕ ГОСУДАРСТВЕННОЕ АВТОНОМНОЕ УЧРЕЖДЕНИЕ  
«ЦЕНТР ПРОСВЕТИТЕЛЬСКИХ ИНИЦИАТИВ  
МИНИСТЕРСТВА ПРОСВЕЩЕНИЯ РОССИЙСКОЙ ФЕДЕРАЦИИ»

ул. Зацепы, дом 24, стр. 2, пом. I, г. Москва, 115054, тел.: +7 (495) 280-01-08  
<http://www.mpcenter.ru> e-mail: [info@mpcenter.ru](mailto:info@mpcenter.ru)  
ОКПО 40235902 ОГРН 1027739007856 ИНН/КПП 7709057458/770501001

19 февраля 2024 г. № 100/1902-22

На № И34-489 от 31 января 2024 г.

Управление образования  
и науки Липецкой области

[obluno@admlr.lipetsk.ru](mailto:obluno@admlr.lipetsk.ru)

**О соответствии типового проекта дизайна  
и зонирования помещений единой концепции  
образовательных пространств НПО**

Федеральное государственное автономное учреждение «Центр просветительских инициатив Министерства просвещения Российской Федерации» (далее – Центр просветительских инициатив) в ответ на письмо от 31.01.2024 № И34-489 сообщает следующее.

Замечания к представленному типовому проекту дизайна и зонирования помещений центров образования естественно-научной и технологической направленностей «Точка роста» (далее – Центры образования «Точка роста»), планируемых к открытию в 2024 году в рамках региональных проектов, обеспечивающих достижение и (или) вклад в достижение целей и (или) показателей, и реализацию мероприятий (результатов) федерального проекта «Современная школа» национального проекта «Образование» в Липецкой области, отсутствуют.

Центр просветительских инициатив информирует, что проектирование и зонирование помещений Центров образования «Точка роста» осуществляется субъектом Российской Федерации, руководствуясь действующими методическими рекомендациями по созданию и функционированию в общеобразовательных организациях, расположенных в сельской местности и малых городах, Центров образования «Точка роста», направленными письмом Министерства просвещения Российской Федерации от 30.11.2023 №ТВ-2356/02 для ознакомления в адрес руководителей органов исполнительной власти субъектов Российской Федерации, осуществляющих государственное управление в сфере образования, а также с учётом руководства по проектированию и дизайну образовательных пространств Центров «Точка роста» и актуальных норм законодательства Российской Федерации.

**Заместитель генерального директора**

**А.А. Пахомов**

Исп.: Гаврилова Д.Д.  
Тел.: 8 (953) 486-15-33  
E-mail: [gavrilova.dd@mpcenter.ru](mailto:gavrilova.dd@mpcenter.ru)

